

Vers une croissance responsable



RAPPORT DE
DURABILITÉ

2025

ASSEMBLÉE GÉNÉRALE ORDINAIRE
11 JUIN 2026





Vers une croissance responsable





Sommaire



- NOTRE STRATÉGIE DE DÉVELOPPEMENT DURABLE
 - 04 MOT DU PRÉSIDENT ●
 - 06 NOTRE DÉMARCHE DE RESPONSABILITÉ SOCIÉTALE DES ENTREPRISES ●
- OFFRIR UN PRODUIT SAIN ET RESPONSABLE
 - 14
 - 19 RÉDUIRE NOTRE EMPREINTE ENVIRONNEMENTALE ●
- FAVORISER LE BIEN-ÊTRE DE NOS COLLABORATEURS
 - 52
 - 65 DÉVELOPPER LE TERRITOIRE LOCAL ●

Mot du président



Offrir des produits sains alliant qualité, responsabilité sociale et respect de l'environnement relève d'une vision tournée vers l'avenir.

Pour le Groupe Délice, il ne s'agit plus d'un simple engagement, mais d'un devoir envers les générations futures.

Depuis plusieurs décennies, nous collaborons étroitement avec nos partenaires afin de réduire l'empreinte de nos activités et de créer une valeur partagée.

Aujourd'hui, nous franchissons une nouvelle étape pour accélérer la transition vers un modèle de croissance à la fois rentable et responsable. Nous poursuivrons nos efforts afin de consolider cette dynamique et de développer de nouvelles opportunités, tout en veillant à ce que les marques du Groupe Délice incarnent pleinement notre raison d'être.

Construire un modèle pérenne exige de l'ouverture, de l'écoute, d'une volonté constante de progresser ainsi que d'une performance économique permettant de financer nos objectifs de durabilité.

En choisissant cette voie, nous faisons bien plus que produire des aliments : nous participons à bâtir un avenir plus sain, plus juste et plus durable.

MOHAMED MEDDEB

Président du Conseil d'Administration

Allier sens et performance, agir avec nos parties prenantes et innover pour un monde durable. C'est le gage de la durabilité de notre Groupe, en accord avec notre mission et nos valeurs.

1.

Notre stratégie de développement durable



Joumine à Bizerte

Notre modèle de création de valeur durable est guidé par l'efficacité opérationnelle, l'allocation rigoureuse des ressources, la compréhension fine des contextes locaux, la gestion proactive des risques, ainsi que la prise en compte des attentes de nos parties prenantes. Notre stratégie s'articule autour de priorités claires : offrir des produits sains, de haute qualité et accessibles, réduire l'empreinte environnementale de nos activités et renforcer notre rôle d'acteur engagé au sein de la société.

Partout où nous opérons, nous contribuons activement au développement local, soutenons les initiatives favorisant la cohésion sociale et participons aux projets visant à répondre aux défis climatiques.

Loin d'être une finalité, ce rapport constitue une étape importante dans notre démarche de durabilité pour l'exercice 2025. Il reflète notre volonté d'intégrer les principes du développement durable au cœur de nos activités. Il présente également les progrès réalisés, les défis rencontrés ainsi que les arbitrages effectués, dans un cadre de transparence qui s'inscrit pleinement dans notre responsabilité d'entreprise.

NOS VALEURS

Grâce à nos valeurs fondamentales « Respect, Excellence, Humanisme et Équité », nous nous efforçons de créer un avenir durable, inclusif et équitable pour l'ensemble de nos parties prenantes, tout en consolidant notre position de leader responsable dans l'industrie agroalimentaire.

Ces valeurs guident nos engagements : offrir des produits sains et responsables, promouvoir le bien-être des collaborateurs, réduire notre impact environnemental et soutenir le développement local.



Respect

Le respect guide nos relations avec nos collaborateurs, partenaires, clients et consommateurs.

Excellence

Prôner l'excellence, c'est viser le meilleur pour notre Groupe, nos partenaires et nos clients.



Humanisme

L'humanisme est au cœur de nos projets. Il se reflète tant dans la gestion de notre Groupe que dans les produits que nous proposons.



Équité

L'équité oriente nos décisions et nos actions afin de respecter et d'honorer nos engagements.

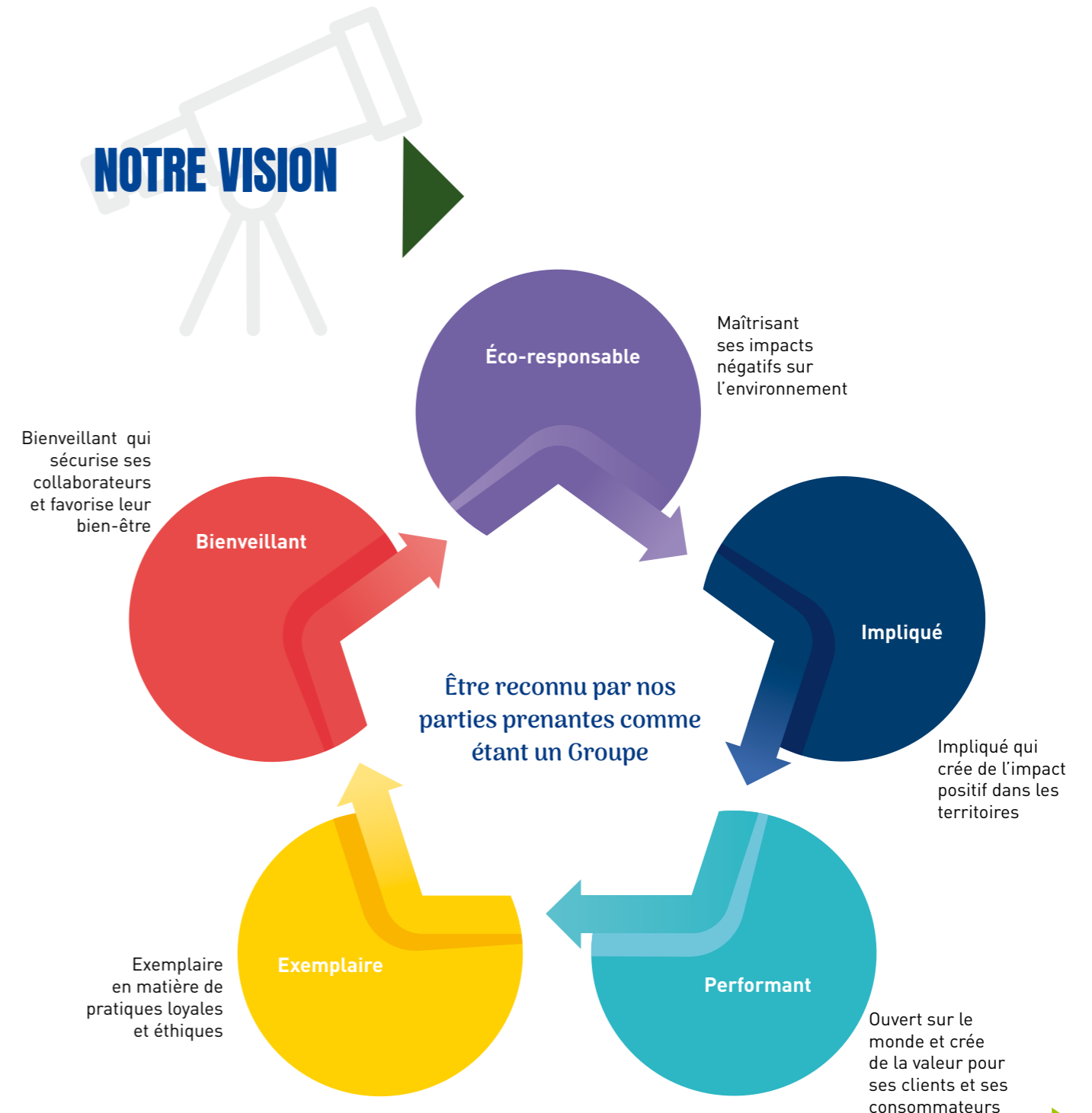


NOTRE MISSION

Créer un avenir où nos produits alimentaires nourrissent toujours les individus de manière responsable et durable.

Nous nous engageons à allier performance économique, responsabilité sociale et préservation de l'environnement, en garantissant la transparence et l'éthique dans toutes nos actions.



NOTRE VISION



NOS ENJEUX







1. OFFRIR UN PRODUIT SAIN ET RESPONSABLE

NOS ENJEUX	NOS ENGAGEMENTS	CONTRIBUTION AUX ODD
<ul style="list-style-type: none"> Développer des produits à forte valeur nutritionnelle. 	<ul style="list-style-type: none"> Développer notre portefeuille des produits à forte valeur nutritionnelle. Améliorer les recettes de nos produits. 	 
<ul style="list-style-type: none"> Participer activement à l'autosuffisance alimentaire sur l'ensemble du territoire. 	<ul style="list-style-type: none"> Offrir des produits accessibles et de haute qualité. 	
<ul style="list-style-type: none"> Développer l'accessibilité à l'eau potable et aux produits du Groupe. 		
<ul style="list-style-type: none"> Renforcer la traçabilité sur toute notre chaîne d'approvisionnement lait. 		



2. RÉDUIRE NOTRE EMPREINTE ENVIRONNEMENTALE

NOS ENJEUX	NOS ENGAGEMENTS	CONTRIBUTION AUX ODD
<ul style="list-style-type: none"> Réduire nos empreintes carbone et hydrique. 	<ul style="list-style-type: none"> Lutter contre le changement climatique. Maîtriser la consommation des ressources en eau. Optimiser la consommation d'énergie et décarbonner le mix énergétique. 	   
<ul style="list-style-type: none"> Développer l'éco-conception de nos emballages et améliorer la gestion de nos déchets sur toute la chaîne de valeur. 	<ul style="list-style-type: none"> Promouvoir l'éco-conception et la circularité des emballages. 	
<ul style="list-style-type: none"> Réduire notre impact sur les milieux naturels. 	<ul style="list-style-type: none"> Améliorer la gestion des déchets. 	
<ul style="list-style-type: none"> Développer l'achat et la consommation durables. 	<ul style="list-style-type: none"> Promouvoir l'achat et la consommation responsables. 	
<ul style="list-style-type: none"> Développer la transformation digitale de nos processus. 	<ul style="list-style-type: none"> Digitaliser les processus et accroître l'efficacité. 	



3. FAVORISER LE BIEN-ÊTRE DE NOS COLLABORATEURS



NOS ENJEUX	NOS ENGAGEMENTS	CONTRIBUTION AUX ODD
<ul style="list-style-type: none"> Développer le dialogue social avec les parties prenantes. 	<ul style="list-style-type: none"> Favoriser le dialogue social. 	
<ul style="list-style-type: none"> Développer notre capital humain et son bien-être. 	<ul style="list-style-type: none"> Révéler les talents et développer les compétences. 	
<ul style="list-style-type: none"> Maîtriser l'impact sur l'intégrité physique de notre personnel par la sécurisation des activités et des sites de production. 	<ul style="list-style-type: none"> Développer un environnement de travail sûr et épanouissant. 	
<ul style="list-style-type: none"> Promouvoir la diversité au sein de notre capital humain. 	<ul style="list-style-type: none"> Cultiver la diversité. 	

4. DÉVELOPPER LE TERRITOIRE LOCAL



NOS ENJEUX	NOS ENGAGEMENTS	CONTRIBUTION AUX ODD
<ul style="list-style-type: none"> Participer au développement local de nos communautés et au développement économique des acteurs de l'amont laitier. 	<ul style="list-style-type: none"> Être un acteur engagé dans la société. Contribuer à la sécurisation et au développement durable de la filière laitière. 	

5. PROMOUVOIR L'ÉTHIQUE DES AFFAIRES ET L'INFLUENCE POSITIVE



NOS ENJEUX	NOS ENGAGEMENTS	CONTRIBUTION AUX ODD
<ul style="list-style-type: none"> Développer le business éthique dans notre sphère d'influence. 	<ul style="list-style-type: none"> Respecter les lois et les normes. Lutter contre la corruption. Promouvoir la transparence. 	



2.

Notre démarche de responsabilité sociétale des entreprises

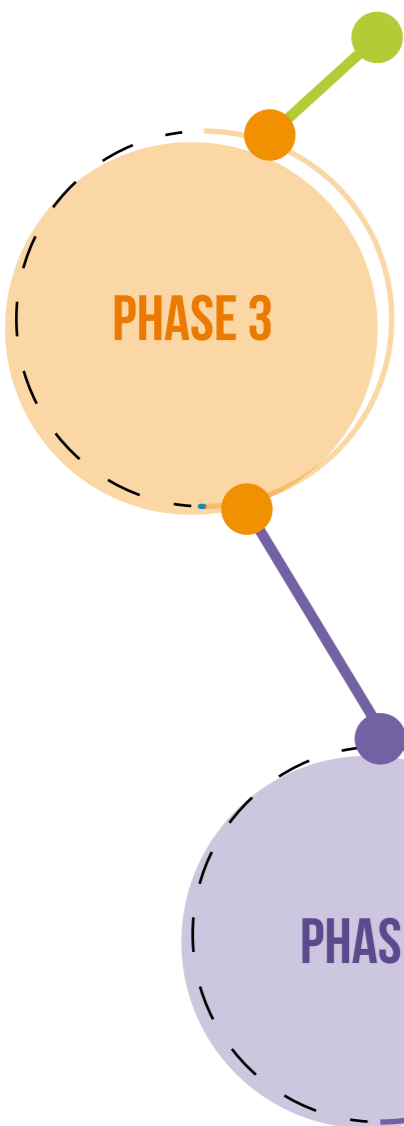


Fédérer et rassembler Autour d'une démarche commune

Dans le but de définir les enjeux RSE, nous avons cherché à impliquer nos parties prenantes internes et externes dans une approche concertée.

Ce travail a débouché sur une démarche structurée qui prend en compte leurs attentes, tout en valorisant le principe de partage et de l'adaptabilité aux contextes locaux. Notre démarche s'est déroulée selon le processus suivant :





CLASSEMENT DES ENJEUX PRINCIPAUX PAR LES PARTIES PRENANTES INTERNES ET EXTERNES

Les enjeux sélectionnés ont été répartis en quatre piliers : économique, environnemental, social et sociétal, avec un pilier central dédié à la gouvernance.

Nous avons invité nos parties prenantes à s'exprimer sur la priorité de ces enjeux en attribuant une note selon une échelle de cinq niveaux (1 correspondant au niveau le moins prioritaire et 5 au niveau le plus prioritaire).

Des questions de connaissance ont également été posées afin d'évaluer leur niveau de maturité.

Du dialogue à la matérialité

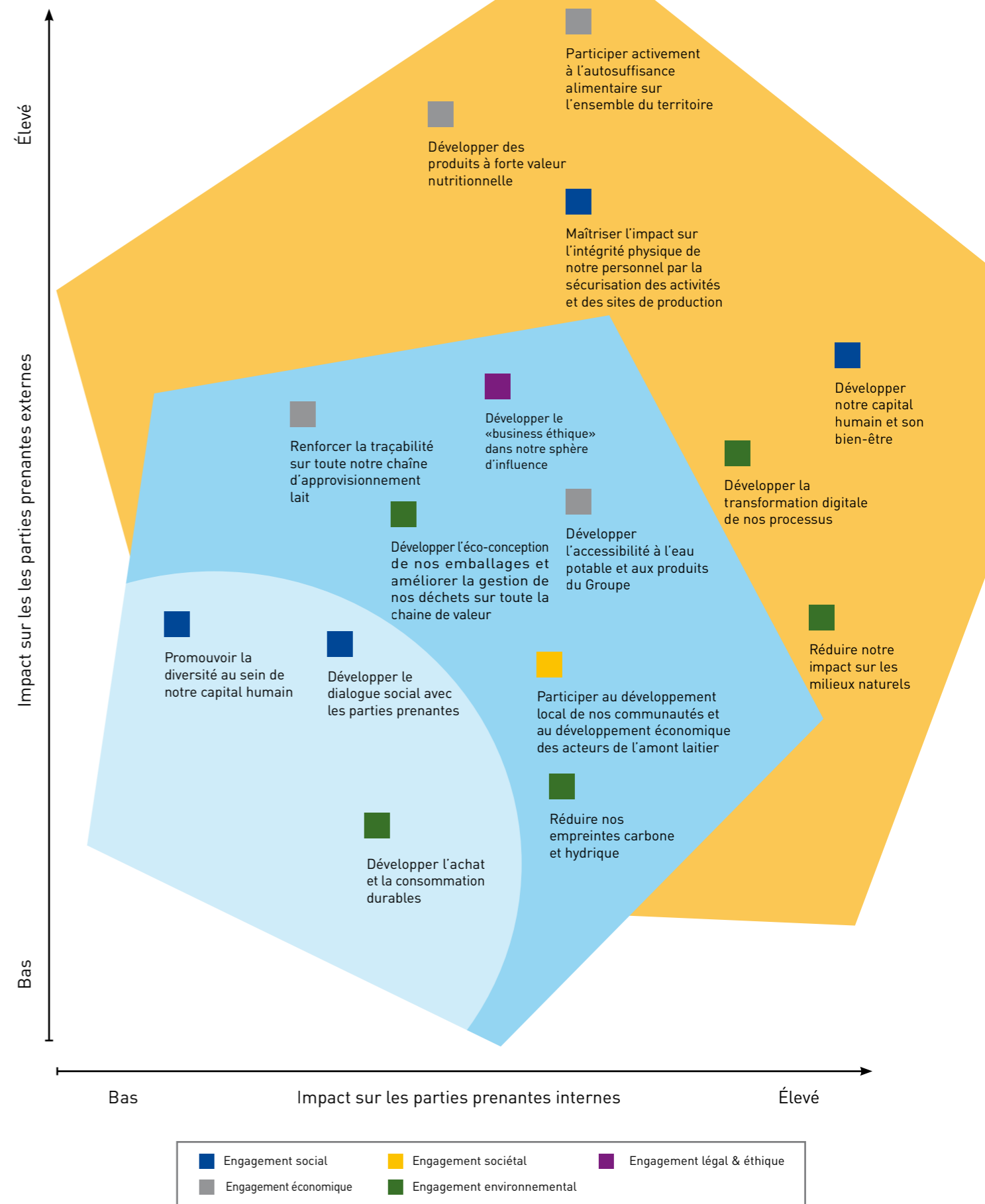
ÉLABORATION DE LA MATRICE DE MATÉRIALITÉ

Les éléments de réponse de la phase 3 nous ont permis d'identifier les enjeux les plus prioritaires, de définir notre approche, notre stratégie RSE ainsi que les axes sur lesquels nous devons particulièrement concentrer nos plans d'action et communiquer nos avancées.

En 2024, c'est le concept de la simple matérialité qui a guidé la démarche de définition des enjeux prioritaires du Groupe. Nos parties prenantes ont classé la liste des 15 enjeux, en identifiant ceux sur lesquels les actions et les engagements du Groupe Délice devraient avoir le plus d'impact. Les résultats ont été présentés à la Direction Générale du Groupe et au Conseil d'Administration, aboutissant à une conclusion claire : les priorités sont la santé du consommateur, la sécurité et la santé au travail, le développement du capital humain, le climat et la transformation digitale.

Le Groupe s'engage à renouveler régulièrement cette consultation afin de garantir un alignement continu avec l'évolution des attentes de ses parties prenantes.

Notre matrice de matérialité





PHASE 5

ÉLABORATION DES PLANS D'ACTION RSE

En 2025, afin de définir ses engagements et structurer sa feuille de route RSE, le Groupe a adopté une démarche participative mobilisant les compétences des différents métiers. Avec l'appui d'un accompagnement externe, des comités de travail multidisciplinaires ont été mis en place afin de piloter les enjeux RSE, en commençant par les plus prioritaires. Des groupes thématiques complètent ce dispositif en apportant un éclairage ciblé sur les sujets clés et les plans d'action associés.

Les propositions issues de ces travaux seront validées par les instances de gouvernance du Groupe. Le responsable RSE assurera la coordination du déploiement de la stratégie à l'échelle de la chaîne de valeur, selon un plan d'action structuré et partagé.



“*S'engager ensemble pour une action concrète et un progrès ambitieux*”



3.

Offrir un produit sain et responsable



Nos priorités

“*Développer les produits à forte valeur nutritionnelle*
Participer activement à l'autosuffisance alimentaire sur l'ensemble du territoire”



Chaque jour, le Groupe Délice agit avec engagement et responsabilité autour d'une ambition commune : bien nourrir, en proposant des produits sains, sûrs et de haute qualité. Son modèle repose sur des marques fortes et un portefeuille de produits évoluant avec les attentes des consommateurs et les enjeux nutritionnels.

NOTRE POLITIQUE

Convaincu de son rôle dans l'accès à une alimentation saine et nutritive, le Groupe Délice s'engage à proposer des produits alimentaires sains, accessibles et de qualité, tout en intégrant les principes de la durabilité. Porté par une dynamique d'innovation, le Groupe poursuit sa croissance en explorant de nouvelles opportunités et de nouveaux marchés.

NOS ENGAGEMENTS ET NOS ACTIONS

Développer notre portefeuille de produits à forte valeur nutritionnelle

S'appuyant sur l'expertise de nos équipes et de nos partenaires, nous offrons des produits répondant aux attentes des consommateurs. Nous privilégions des ingrédients de qualité et appliquons des procédés de fabrication qui préservent les valeurs nutritionnelles de nos produits.



UN NOUVEAU-NÉ QUI S'AJOUTE À LA FAMILLE DÉLICE DE FRUITS

La marque **Délice de Fruits** s'est enrichie du lancement d'une nouvelle boisson au jus de pomme en format 1 L, offrant ainsi une option rafraîchissante adaptée à une consommation quotidienne.

“ Nous œuvrons en permanence à développer des produits de qualité, accessibles et durables. Cet engagement guide nos choix d'aujourd'hui et façonne notre vision de demain. ”

En 2025, le lait fermenté se réinvente pour répondre aux besoins évolutifs de ses consommateurs, avec le lancement d'un nouveau sous-segment fonctionnel : « **Le Kéfir** ». Il s'agit d'un lait fermenté pasteurisé, naturel et riche en probiotiques, contribuant au bien-être digestif. Cette dynamique d'innovation s'est concrétisée par le lancement de deux références : le « **Kéfir nature** » et le « **Kéfir mangue** ».

Digestion

Immunité





Améliorer nos recettes en réduisant le sucre tout en préservant le plaisir

Le Groupe Délice a renforcé sa présence sur le segment des boissons gazéifiées en introduisant, au sein de la **gamme Punch**, une **nouvelle saveur citron** à teneur réduite en sucre.



-40 %
Réduction du taux de sucre dans la recette du **Punch Citron**

La gamme des laits végétaux ...
Allier innovation et durabilité !



Empreinte carbone réduite

La sécurité alimentaire et la qualité sont au cœur de nos priorités

Pour le Groupe Délice, la qualité et la sécurité des aliments constituent une priorité absolue et un pilier fondamental de sa stratégie.

Nos produits et nos marques reflètent une politique qualité exigeante, soutenue par des équipes mobilisées pour garantir un haut niveau de qualité tout au long de la chaîne de valeur.



★ **88 %**
Des sites certifiés **FSSC 22000**



★ **63 %**
Des sites certifiés **ISO 9001**



★ **100 %**
Des sites exportateurs à l'Europe sont certifiés **IFS & BRC**



Les Journées Qualité ... Une campagne qui incarne nos valeurs au quotidien

La culture qualité ne se limite pas à la politique « **Qualité et Sécurité des Aliments** » ni au respect des exigences normatives. Elle repose sur une vision managériale partagée, se renforce par la rigueur des processus et prend son sens grâce à l'engagement de l'ensemble des collaborateurs qui veillent quotidiennement à la sécurité alimentaire et à la qualité des produits.

La campagne Qualité illustre cette maturité, à travers une forte implication des équipes, tant en interne, via des ateliers ludiques et pédagogiques, qu'en externe, à travers une campagne de sensibilisation auprès des détaillants Proxi.



OFFRIR UN PRODUIT SAIN ET RESPONSABLE ...
ÇA COMMENCE DÈS L'AMONT !

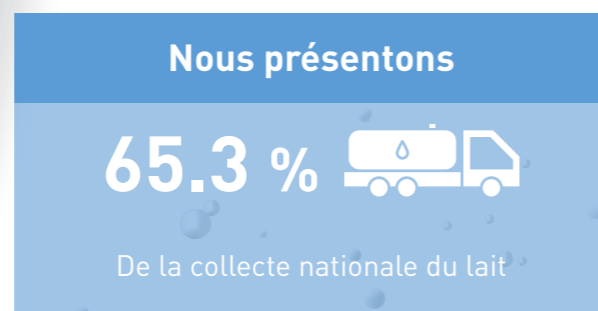


Joumine à Bizerte

Notre première responsabilité est de nourrir les Tunisiens avec des produits sains et de haute qualité, de l'étable à la table.

En tant qu'acteur majeur de l'industrie laitière, le Groupe Délice contribue à l'autosuffisance alimentaire sur l'ensemble du territoire en jouant un rôle de régulateur du marché en fonction de la saisonnalité de la production.

Dans un contexte national marqué par des défis croissants pour la filière laitière, notamment la déprise laitière et la diminution progressive du nombre d'exploitations agricoles, le Groupe Délice joue pleinement son rôle dans le soutien au dynamisme agricole et la sécurisation de l'activité d'élevage bovin laitier.



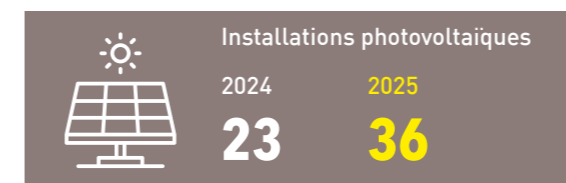
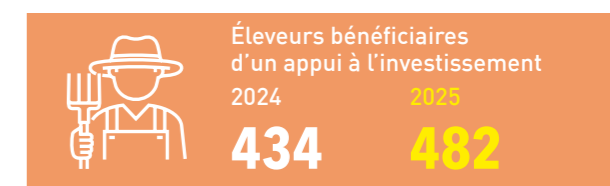
NOTRE POLITIQUE

Le Groupe Délice s'engage à contribuer au développement durable de son territoire en soutenant les communautés locales et en favorisant l'intégration économique des acteurs de l'amont laitier. Sa politique vise à renforcer la résilience et la pérennité de la filière laitière en contribuant au maintien du cheptel national, au soutien des éleveurs et à leur accompagnement dans l'amélioration de la rentabilité de leurs exploitations, tout en veillant à garantir la meilleure qualité du lait.

NOS ENGAGEMENTS ET NOS ACTIONS

À travers des partenariats durables avec les acteurs de l'amont laitier, le Groupe Délice s'engage à faciliter l'accès aux financements et à accompagner techniquement ses partenaires en matière d'élevage, de qualité et de productivité.

L'objectif est de renforcer la résilience de la filière, d'accroître l'attractivité du secteur à l'échelle nationale et d'assurer l'amélioration continue de la qualité du lait.



Ces chiffres sont un cumul depuis 2014



Développer un modèle d'élevage plus résilient pour sécuriser le lait de demain

Face aux enjeux climatiques et économiques actuels, le Groupe Délice veille à transformer le modèle d'élevage actuel en un modèle plus résilient.

Cette approche est articulée autour de l'accompagnement technique personnalisé, de la promotion et de la subvention des cultures fourragères, de la rationalisation de la consommation d'eau et de l'amélioration du bien-être animal.



114 596
Balles de foin distribuées en 2025

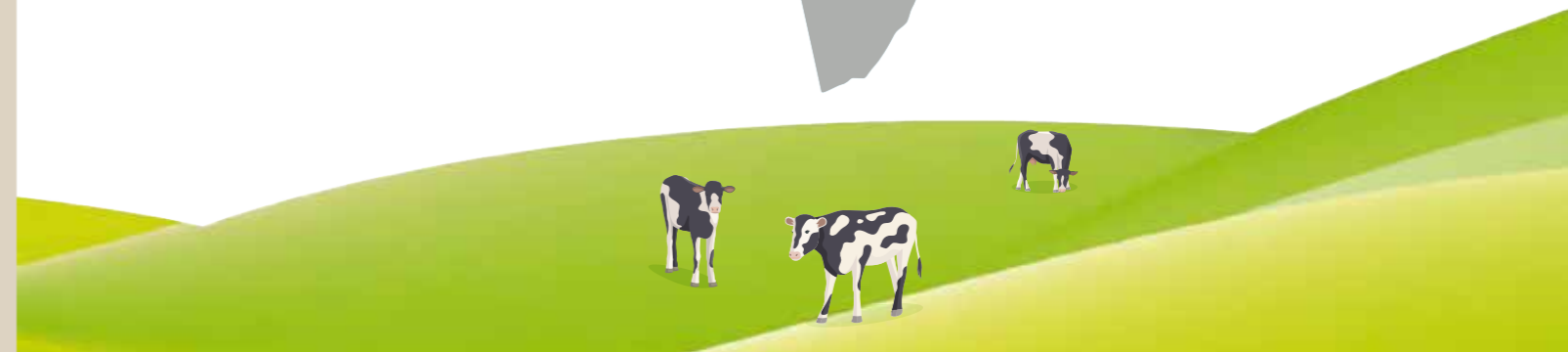
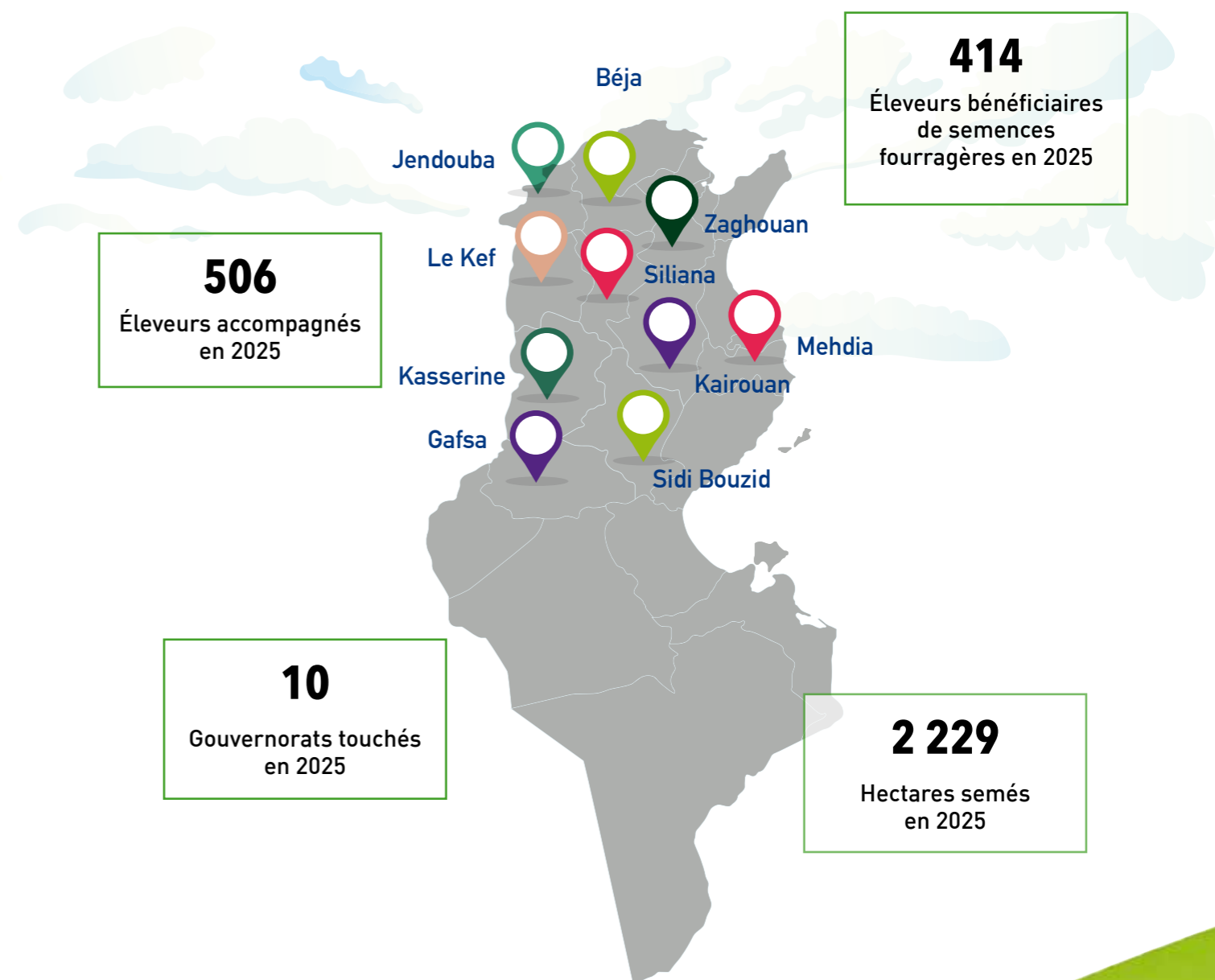


689
Abreuvoirs automatiques distribués depuis 2016



Les cultures fourragères ... Autoproduire pour une meilleure autonomie

Les équipes de l'amont laitier sont mobilisées au plus près des éleveurs pour les accompagner dans le développement des cultures fourragères et leur intégration dans les rations alimentaires. Cette trajectoire ambitieuse vise à proposer des produits laitiers plus responsables, respectueux des Hommes, des animaux et de l'environnement.



Cette approche renforce la résilience des exploitations agricoles à travers l'amélioration de l'autonomie fourragère, la préservation des sols et la réduction de l'empreinte carbone. Au-delà de ses bénéfices, elle améliore la qualité nutritionnelle de l'alimentation animale et renforce la stabilité économique des éleveurs, participant ainsi à une production plus durable.



L'agriculture contractuelle ... un levier stratégique pour une agriculture durable

Dans un contexte marqué par la volatilité des marchés, l'agriculture contractuelle constitue un levier structurant pour la durabilité de l'amont laitier au sein du Groupe Délice. En établissant des relations contractuelles équilibrées avec les éleveurs, elle permet de sécuriser leurs activités et leurs revenus, de développer le cheptel, de renforcer la transparence des pratiques et d'améliorer la qualité du lait. Cela contribue à la performance globale de la filière, au service d'une production laitière responsable, pérenne et ancrée dans les territoires.





La Qualité d'abord !

Assurer la meilleure qualité du lait en amont

Cet engagement se traduit par l'accompagnement technique continu et la promotion des bonnes pratiques d'élevage, de traite, d'hygiène et de respect de la chaîne du froid. Les équipes veillent quotidiennement à l'application et au respect de ces standards afin d'assurer la meilleure qualité du lait cru.

En soutenant la montée en compétence des producteurs et en veillant à la rigueur des processus de collecte, le Groupe Délice garantit la disponibilité d'une matière première de qualité, essentielle à la satisfaction des consommateurs et à la performance durable de la filière laitière.

Projet Quali'traite

Accompagnement des éleveurs sur les bonnes pratiques d'hygiène à la traite.

Entretien des machines à traire.



Projet Evolution

Suivi des cultures fourragères.

Formation sur les bonnes pratiques d'élevage et de traite.

Projet Cool'Check

Mobilisation d'une équipe technique qui assure le diagnostic et la prévention des équipements du froid au niveau des centres de collecte.

Projet Power

Financement de l'acquisition de groupes électrogènes dans les centres de collecte afin d'anticiper les coupures de courant et de garantir la stabilité du lait et sa qualité microbiologique.

Projet Lait Plus

Contribution à l'acquisition des mini-tanks.

Prime sur la qualité microbiologique.

Formation sur les bonnes pratiques d'hygiène.

13
Journées de sensibilisation



216
Éleveurs bénéficiaires

12
Centres de collecte bénéficiaires

Achat responsable

Le Groupe Délice veille à maintenir des relations respectueuses et équilibrées avec l'ensemble de ses parties prenantes, en particulier ses fournisseurs.

NOTRE POLITIQUE

Nous visons à développer des partenariats durables et mutuellement bénéfiques avec des fournisseurs responsables, dans une logique de progrès partagé. À cet effet, nous déployons une politique d'achats visant à promouvoir des pratiques responsables et à répondre aux enjeux économiques, sociaux et environnementaux tout au long de la chaîne d'approvisionnement.



NOS ENGAGEMENTS ET NOS ACTIONS

Nous nous engageons à entretenir des relations honnêtes, équitables et respectueuses avec nos fournisseurs, en intégrant des critères de durabilité dans nos processus d'achat et en garantissant des pratiques de sélection transparentes et impartiales.

Favoriser le dialogue avec les fournisseurs

La politique d'achat, les dispositifs d'accompagnement et d'évaluation ainsi que les agréments Délice constituent des leviers essentiels pour instaurer un dialogue permanent avec nos fournisseurs et construire des relations durables et de confiance.



87%
des fournisseurs sont locaux en 2025

Indicateurs clés de performance

	2021	2022	2023	2024	2025
% des achats auprès de start-ups et PME *	3.4	5.3	9.6	10.37	10.22
Délai moyen de paiement start-ups et PME (en jours)	57	66	60	60	60

* : Taux par rapport aux achats locaux

Mettre en place la démarche d'achat responsable

Dans le cadre du renforcement de sa démarche d'achat responsable, le Groupe Délice a participé à un projet piloté par Afrifoodlinks, financé par l'Union européenne et mis en œuvre en Tunisie par l'Institut de Nutrition et de Technologies Alimentaires. Ce programme a permis au Groupe de bénéficier d'un accompagnement dédié visant à renforcer les compétences des équipes et à structurer sa démarche conformément aux lignes directrices de la norme ISO 20400.



ISO 20400



Formaliser une charte de relations fournisseurs responsables

En 2025, une « charte de relations fournisseurs responsables » a été élaborée. Elle constitue un cadre de référence formalisant nos engagements en matière d'éthique, de respect des droits humains, de protection de l'environnement et de transparence. Cette charte contribue à structurer les pratiques d'achats responsables et à promouvoir des relations fondées sur le partenariat et la performance durable et partagée.

Mettre à jour l'analyse des risques de la chaîne d'approvisionnement

Dans une logique d'amélioration continue, le Groupe prévoit d'actualiser, à l'horizon 2026, sa cartographie des risques en intégrant les critères ESG liés à la chaîne d'approvisionnement. Cette démarche consistera à identifier et à évaluer les risques ESG sur l'ensemble des catégories d'achats, ainsi qu'à déployer les mesures de maîtrise appropriées afin de prévenir et d'atténuer ces risques.

4.

Réduire notre empreinte environnementale



Notre priorité

“ Réduire notre impact sur les milieux naturels ”

RESPONSABLES AUJOURD'HUI, ENGAGÉS POUR DEMAIN !

Pour le Groupe Délice, la protection de l'environnement dépasse le cadre de ses activités industrielles. Elle s'inscrit dans une approche globale, collaborative et responsable, mobilisant l'ensemble de ses parties prenantes afin de contribuer à un avenir plus durable pour les générations futures.

NOTRE POLITIQUE

Le Groupe Délice inscrit la réduction de son empreinte environnementale au cœur de sa stratégie de développement durable. Sa démarche repose sur quatre priorités majeures : la préservation des ressources en eau, la lutte contre le changement climatique, la performance énergétique et la gestion responsable des déchets.

NOS ENGAGEMENTS ET NOS ACTIONS

Le Groupe Délice s'engage à réduire son empreinte environnementale à travers le déploiement d'investissements ciblés et d'actions concrètes sur l'ensemble de ses activités.

Il agit notamment sur l'optimisation des consommations d'eau et d'énergie, la réduction des émissions de gaz à effet de serre (GES) et l'amélioration de la gestion des déchets, dans une démarche d'amélioration continue.

	Gestion des ressources en eau
	Efficiéce énergétique et énergies renouvelables
	Gestion des déchets
	Lutte contre le changement climatique
 <p>50 % des sites certifiés ISO 14001 « Système de management environnemental » en 2025</p>	

LUTTE CONTRE LE CHANGEMENT CLIMATIQUE

DÉLICE BAS CARBONE ... UNE DÉMARCHE STRUCTURÉE DE MESURE ET D'ACTION CONCRÈTE

Le changement climatique constitue l'un des défis majeurs auxquels le Groupe Délice est confronté, ainsi qu'un risque significatif pour ses activités.


À travers la stratégie Délice Bas-Carbone, le Groupe renforce son engagement en matière de mesure et de réduction de ses émissions de GES. Elle s'appuie sur les leviers suivants :

- La comptabilité des bilans et la définition de nos standards selon la norme ISO 14064.
- La mise en œuvre d'un plan de décarbonation adapté à nos réalités opérationnelles et à nos avancées.

- Le renforcement des compétences internes en matière de comptabilité carbone.
- La sensibilisation des parties prenantes externes aux enjeux climatiques.

Cette démarche couvre l'ensemble des scopes 1, 2 et 3 des filiales et s'accompagne du déploiement progressif d'un plan de décarbonation structuré et évolutif.

PÉRIMÈTRE DE LA COMPTABILITÉ DES ÉMISSIONS DE GAZ À EFFET DE SERRE (GES)

	2022	2023	2024	2025	NOTRE OBJECTIF
Scope 1 & 2	Pôle lait, Pôle fromage, Pôle eau et boissons	Pôle lait, Pôle fromage, Pôle eau et boissons, Delta plastic, Siège social	Pôle lait, Pôle fromage, Pôle eau et boissons, Delta plastic, Siège social	Pôle lait, Pôle fromage, Pôle eau et boissons, Delta plastic, Siège social	CALCUL DES BILANS GES SCOPE 1, 2 & 3 POUR 100% DES FILIALES 
Scope 3	Non inclus	Société des Boissons du Cap Bon	Société des Boissons du Cap Bon, Société Délice des Eaux Minérales	Société des Boissons du Cap Bon, Société Délice des Eaux Minérales, Compagnie Fromagère	

« Notre performance s'améliore à mesure que nous renforçons notre capacité à identifier et à mesurer nos émissions de GES. »

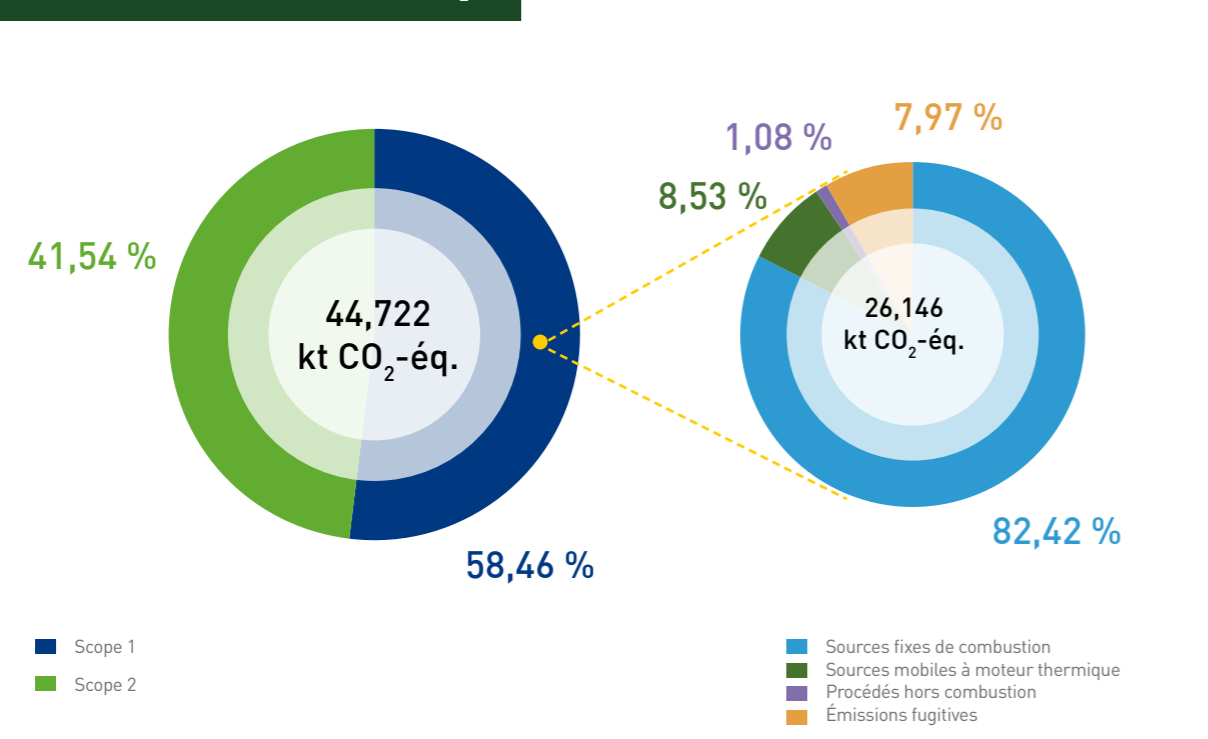
*Scope 1 : Périmètre lié aux émissions directes de l'entreprise
 *Scope 2 : Périmètre lié aux émissions indirectes associées à la consommation d'énergie achetée
 *Scope 3 : Périmètre lié aux émissions indirectes de toute la chaîne de valeur de l'amont vers l'aval

LE BILAN DES ÉMISSIONS DE GES DES SCOPES 1 & 2 : UNE PERFORMANCE MARQUANTE EN 2025

En 2025, nous avons mesuré les émissions relevant des scopes 1 et 2 pour les pôles lait, fromage, eau et boissons, ainsi que pour Delta Plastic et le siège social.

L'étude menée a montré que les émissions de GES des sites susmentionnés s'élèvent à 44,7 kt éq CO₂, avec une contribution essentiellement liée aux émissions directes issues de leurs activités (sources fixes et mobiles de combustion, émissions fugitives...).

RÉPARTITION DES ÉMISSIONS DE GES PAR SCOPE ET POSTE EN SCOPES 1 & 2 (EN kt ÉQ CO₂)



Le Groupe Délice a enregistré une performance notable en 2025, reflétant l'efficacité des actions engagées en matière de réduction des émissions de GES sur les scopes 1 et 2, notamment :

- Le renouvellement de certains équipements énergivores du parc industriel.
- Des actions d'entretien ciblées sur certains équipements (compresseurs, groupes froids, condenseurs) afin d'améliorer leur efficacité énergétique.
- La réduction de la consommation de fluides frigorigènes.
- L'optimisation de la consommation de carburants à usage industriel à travers le réglage des systèmes de combustion des chaufferies et la mise en place de dispositifs de chargement automatique.
- La généralisation de l'éclairage LED à l'échelle des sites.
- La réduction des pertes énergétiques grâce à des travaux de calorifugeage des circuits.
- L'optimisation des consignes de température et de pression.

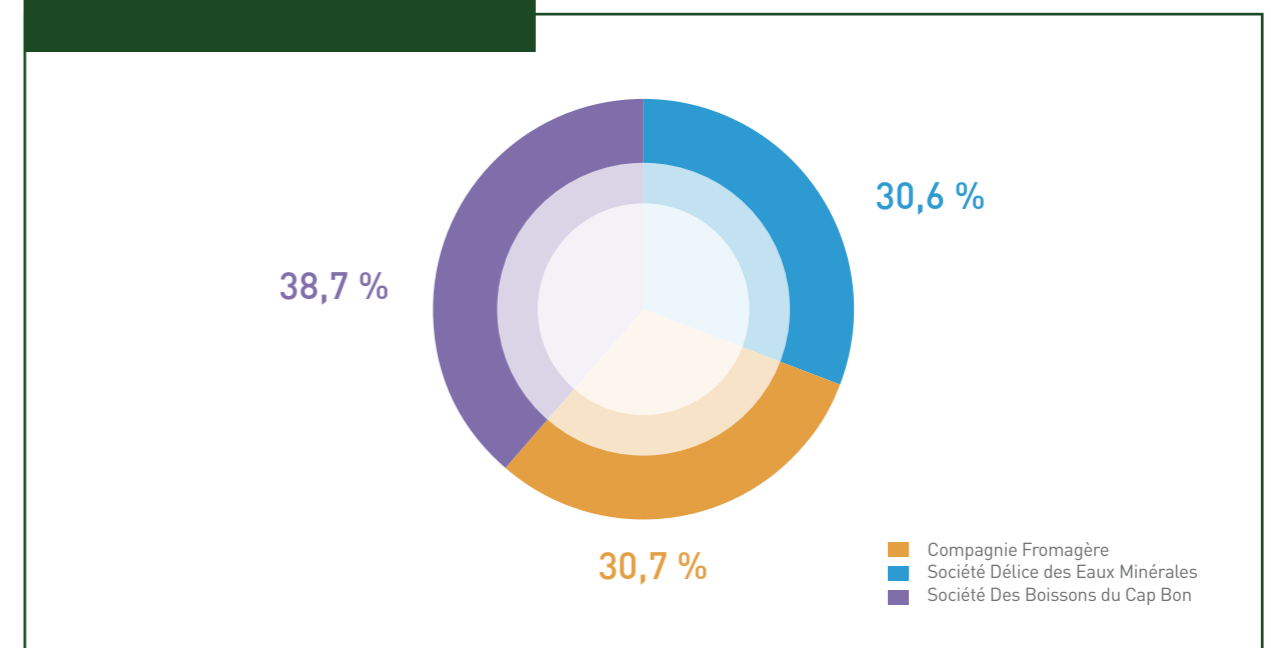
-9,7 %
Réduction du ratio des émissions de GES des scopes 1 et 2 par chiffre d'affaires entre 2024 et 2025

LE BILAN DES ÉMISSIONS DE GES DU SCOPE 3 EST EN MARCHÉ !

Pour la comptabilité de nos émissions de GES dans le scope 3, nous adoptons une approche holistique intégrant le cycle de vie de nos produits. Il s'agit d'une démarche reposant sur une collaboration étroite avec l'ensemble de nos partenaires, notamment les fournisseurs et les prestataires.

En 2025, cet exercice a concerné la Société des Boissons du Cap Bon, la Société Délice des Eaux Minérales et la Compagnie Fromagère. Les émissions de GES en scope 3 s'élèvent à 79,77 kt éq CO₂, dont plus de 80 % sont situées en amont et en aval de la chaîne de valeur.

RÉPARTITION DES ÉMISSIONS DE GES PAR SITE EN SCOPE 3



Indicateurs clés de performance

	2022*	2023	2024**	2025
Ratio des émissions de GES des scopes 1 et 2/chiffre d'affaires (tonnes éq CO ₂ /millions dinars)	42.19	38.57	39.5	35.65
Ratio des émissions de GES des scopes 1 et 2/tonnes produits fabriqués (tonnes éq CO ₂ /ktonnes)	66.70	64.01	67.40	62.15

* : À partir du 2022, le ratio couvre 6 sites industriels (pôle lait, eau, fromage)

** : À partir du 2024, le ratio couvre 7 sites industriels et le siège (pôle lait, eau, fromage, Delta Plastic, siège social)

EFFICIENCE ÉNERGÉTIQUE ET ÉNERGIES RENOUVELABLES

Le Groupe Délice met en œuvre une politique de management de l'énergie reposant sur trois leviers : la sobriété, l'efficacité énergétique et la transition vers des énergies décarbonées, dans une perspective de contribution à la lutte contre le changement climatique.

Ces leviers sont déclinés en objectifs et en plans d'action spécifiques pour chaque site industriel.

EFFICIENCE ÉNERGÉTIQUE

Plusieurs actions ont été menées pour assurer une gestion responsable de l'énergie et limiter les émissions de gaz à effet de serre liées à sa consommation :

- Le suivi en temps réel des consommations via des systèmes de gestion de l'énergie et de capteurs installés sur les sites, permettant ainsi de détecter les anomalies et de mettre en place les actions correctives adéquates.
- La réalisation d'audits énergétiques afin d'identifier les axes d'amélioration.
- Le déploiement d'un système de management de l'énergie conforme à la norme ISO 50001, offrant un cadre structuré de gestion efficace et continue de la performance énergétique.
- La réduction de la consommation et des pertes d'énergie grâce à une meilleure gestion des ressources et à l'optimisation des processus énergivores, contribuant ainsi à améliorer la performance opérationnelle.
- Les campagnes de sensibilisation des collaborateurs aux économies d'énergie.

50 %

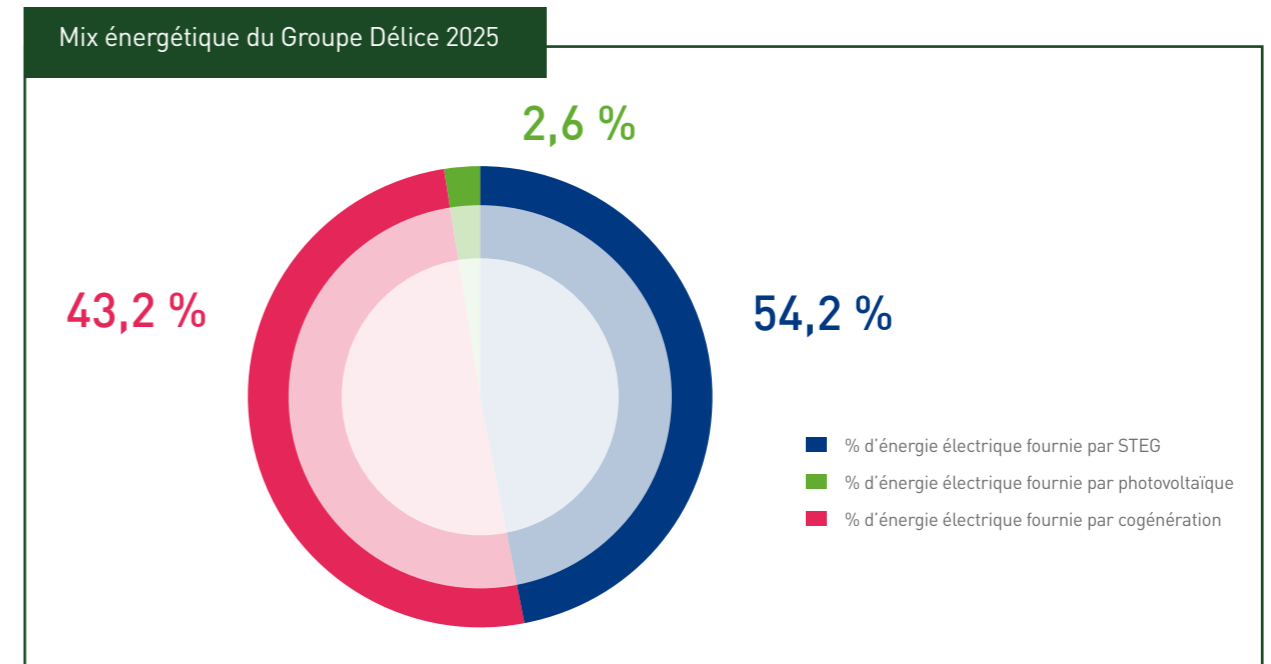
des sites certifiés ISO 50001
« Système de Management de l'Énergie »

Indicateurs clés de performance

	2021	2022	2023	2024	2025
Consommation électrique (millions kwh)	81.6	85.2	87.4	88.8	89.7
Ratio de consommation électrique (kwh/tonnes)	101.7	103.9	103.8	104.3	103.4

TRANSITION ÉNERGÉTIQUE

La décarbonation de nos sites industriels s'appuie sur une feuille de route stratégique et un plan de transition énergétique visant à convertir une part significative de notre consommation énergétique en énergie plus propre. Dans ce cadre, notre mix énergétique évolue progressivement grâce aux investissements bas carbone réalisés.



2019	2023	2027	2028
02 Installations de cogénération 6 MW	02 Installations photovoltaïques 2 MWC	01 Installation de trigénération 2 MW	01 Installation photovoltaïque 750 KWC
			01 Installation de cogénération 2 MW

MOINS D'EMPREINTE HYDRIQUE DE NOS ACTIVITÉS, PLUS DE RESSOURCES DURABLES EN EAU POUR DEMAIN !

Pour préserver les ressources en eau, nous structurons notre démarche autour de deux axes complémentaires : l'optimisation de notre consommation et la maîtrise de la qualité de nos rejets.

Nous définissons des plans d'action assortis d'objectifs clairs afin de formaliser nos engagements et d'accélérer la transition vers une gestion plus responsable de l'eau sur l'ensemble de notre chaîne de valeur.

Optimiser notre consommation et développer des programmes d'économie d'eau

Nous intégrons la gestion responsable de l'eau dans l'ensemble de nos activités, à travers des programmes d'économie, des actions d'amélioration de l'efficacité hydrique de nos produits, ainsi que des projets de réutilisation des eaux issues des opérations industrielles (eaux de process, de rinçage primaire, de refroidissement...).

En 2025, nos activités ont été fortement impactées par la hausse des températures estivales, entraînant des coupures d'électricité récurrentes, ce qui a engendré des arrêts de production et une surconsommation d'eau. Afin d'y remédier, des plans d'action spécifiques sont déployés au niveau de chaque filiale pour optimiser notre ratio de consommation d'eau.

Valoriser les rejets hydriques

Le Groupe a lancé un projet de valorisation des rejets d'eaux osmosées visant à les recycler et à les réintégrer dans le circuit de prétraitement. Bien que ce projet ne génère pas de rentabilité financière directe, il a été mis en œuvre grâce à sa valeur environnementale et son alignement avec les engagements du Groupe en matière de durabilité.

2
Installations fonctionnelles

1
Installation en cours d'étude

Maîtriser nos rejets hydriques pour préserver les nappes phréatiques

Dans un contexte national de pénurie hydrique, il est de notre responsabilité de garantir la pérennité des nappes phréatiques, en conciliant nos besoins actuels avec ceux des générations futures.

Afin de préserver ces ressources, nous veillons quotidiennement à la conformité de nos rejets hydriques au regard des réglementations locales en vigueur*.

3
Stations d'épuration en exploitation

1
Station d'épuration en cours de mise en place

Indicateurs clés de performance

	2021	2022	2023	2024	2025
Consommation d'eau (millions m ³)	2.1	2.2	2.1	2.1	2.3
Ratio de consommation d'eau (m ³ /tonne)	3.5	3.6	3.4	3.3	3.5

*: L'arrêté du ministre des affaires locales et de l'environnement et du ministre de l'industrie et des petites et moyennes entreprises du 26 Mars 2018.

GESTION DES DÉCHETS

VERS UNE GESTION PLUS RESPONSABLE DES DÉCHETS AU SEIN DE NOS USINES ... AGISSONS ENSEMBLE POUR UN AVENIR OÙ LA MAJORITÉ DE NOS DÉCHETS D'EMBALLAGES NE FINISSE PLUS DANS LES DÉCHARGES !

La réduction et la valorisation des déchets solides de nos sites de production s'inscrivent naturellement dans une démarche de management environnemental engagée par le Groupe. Nos efforts reposent sur trois engagements complémentaires :

Renforcer le tri sélectif à la source

Nous nous engageons à promouvoir une économie circulaire à faible émission de carbone à travers l'ancrage des pratiques de tri des déchets industriels à la source dans les habitudes quotidiennes de nos collaborateurs. En 2025, cette dynamique a été impactée par la rupture d'activité de la seule filière locale agréée pour la valorisation des briques alimentaires multicouches, ce qui a entraîné une baisse du taux global de valorisation des déchets solides. Nous travaillons actuellement avec nos partenaires pour identifier de nouvelles filières de valorisation.

Rechercher et collaborer avec de nouvelles filières de valorisation des déchets

Dans un contexte marqué par des infrastructures de recyclage encore limitées, le Groupe Délice poursuit activement la recherche de nouvelles filières de recyclage. À ce titre, un partenariat a été mis en place avec un prestataire agréé pour la collecte et l'exportation des déchets dangereux vers des filières spécialisées à l'étranger, afin d'assurer leur traitement conformément aux exigences réglementaires en vigueur.

02 sites
ont signé
la convention



6.2 tonnes
de déchets dangereux
ont été neutralisés en
2025

La Société Tunisienne des Industries Alimentaires valorise ses déchets organiques à travers un procédé écologique de production de protéines à base d'insectes, en partenariat avec une start-up tunisienne.

375 tonnes
de déchets organiques
valorisées en 2025



Améliorer le système de gestion des déchets

Afin de renforcer la maîtrise des flux de déchets, un budget dédié est alloué annuellement à l'acquisition d'équipements et d'outils adaptés (poubelles à code couleur, zonage des flux, etc.), ainsi qu'à l'amélioration des infrastructures et des locaux. L'objectif est de doter l'ensemble des ateliers des moyens nécessaires pour garantir le tri sélectif à la source.



-2,6%

Optimisation du
ratio de déchets
solides générés/
produits fabriqués
entre 2024 et 2025

Indicateurs clés de performance

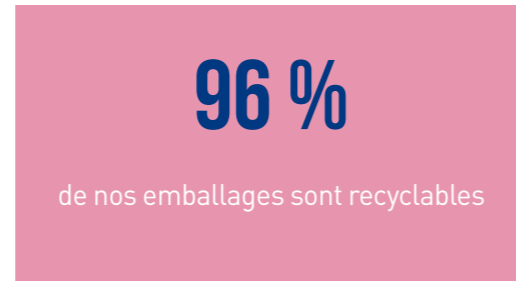
	2021	2022	2023	2024*	2025
Volume des déchets solides (tonnes)	8 686	7 113	6 708	8 621	8 546
Taux de déchets évacués en vue de valorisation (%)	18.2	24.7	29.4	36.6	34.2

* : À partir de 2024, le bilan a inclus un nouveau type de déchets (les palettes en bois)

GESTION DES EMBALLAGES

À l'appui de sa stratégie de développement durable, le Groupe Délice poursuit ses efforts pour réduire l'impact environnemental de ses emballages, en s'engageant à :

- Améliorer la conception des emballages en intégrant les principes de l'éco-conception et de l'économie circulaire : réduction de la consommation à la source et utilisation de matières recyclées.
- Promouvoir les emballages éco-responsables.



S'engager pour des emballages plus éco-responsables

La gamme Kéfir... dotée d'un emballage éco-responsable !

En 2025, la gamme Kéfir a été lancée avec un emballage recyclable, équipé d'un bouchon éco-conçu.

Le projet s'est également appuyé sur un approvisionnement local privilégié, en substitution à un fournisseur étranger initialement envisagé.



Emballage éco-conçu « short neck » pour les trois formats de bouteilles d'eau

-2 024 tonnes
de plastique optimisé depuis 2021



En cohérence avec sa politique de décarbonation, le Groupe a identifié la localisation et la duplication des fournisseurs d'emballages comme un levier clé de réduction de l'empreinte carbone. À ce titre, les équipes R&D ont œuvré à rapprocher les sources d'approvisionnement en privilégiant des partenaires locaux. Cette démarche s'est concrétisée en 2025 par deux actions majeures :



LA TRANSFORMATION DIGITALE EN MARCHÉ !



Notre priorité

“ Développer la transformation digitale de nos processus ”

VERS UNE TRANSFORMATION INTELLIGENTE ET RESPONSABLE

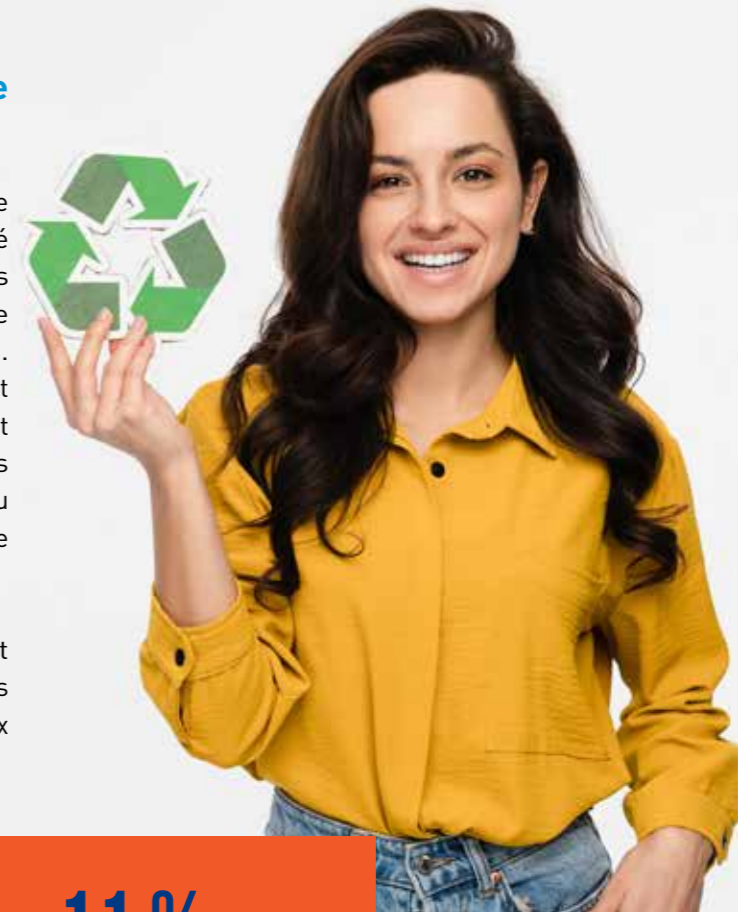
Nous cherchons à nous réinventer pour assurer notre succès à long terme. Nous accélérons notre transformation digitale afin de devenir une entreprise connectée et pilotée par les données sur l'ensemble de la chaîne de valeur. Notre objectif est de valoriser l'exploitation des données en temps réel pour renforcer notre agilité et optimiser la prise de décision.

Pour garantir sa croissance et rester fidèle à ses engagements en matière de développement durable, le Groupe Délice s'engage dans une refonte profonde de son « cerveau numérique ». Cette transformation ne consiste pas uniquement à moderniser ses outils, mais à repenser en profondeur ses modes de fonctionnement afin de mieux répondre aux enjeux de demain.

Moderniser nos méthodes de travail

La stratégie de transformation digitale du Groupe vise à améliorer l'efficacité opérationnelle et à moderniser les pratiques de travail pour les rendre plus fluides, agiles et performantes. En favorisant des processus nativement numériques, le Groupe Délice s'inscrit dans une démarche de sobriété des ressources et de réduction de l'usage du papier, avec l'ambition de tendre vers le « zéro papier ».

Cette approche permet également d'améliorer la traçabilité et d'aligner les pratiques du Groupe Délice avec ses enjeux environnementaux et sociaux.



-11%

de consommation de papier optimisée entre 2024 et 2025



Digitaliser les processus au service de la qualité

La qualité fait partie de l'ADN du Groupe Délice. Dans cette optique, nous déployons des outils digitaux adaptés afin d'accompagner les équipes au plus près des opérations de contrôle, de réduire les interventions manuelles et de simplifier les tâches.


Notre feuille de route contribuera à renforcer la précision et la traçabilité, au service de la satisfaction et de la confiance du consommateur.

Unifier et partager l'information


Le Groupe Délice s'engage à converger vers une plateforme centralisée et performante, constituant un socle commun pour l'ensemble de ses activités. Cette évolution vise à automatiser les flux de données afin de tendre vers le « zéro traitement manuel », en réduisant les risques d'erreurs et de pertes d'information. Au-delà des gains d'efficacité, cette démarche contribue à améliorer les conditions de travail des équipes, à réduire progressivement l'usage des documents physiques et à garantir un accès immédiat à une information fiable, sécurisée et partagée.

Passer à l'intelligence artificielle

Le Groupe Délice s'inscrit dans une démarche progressive d'intégration de l'intelligence artificielle (IA) dans ses modes de fonctionnement afin d'accompagner la transformation de ses métiers et de renforcer la performance globale. Cette évolution vise à rendre l'information plus accessible et à offrir à chaque collaborateur un accès simple, rapide et intuitif aux données essentielles, à l'image d'un assistant intelligent. Par ailleurs, l'IA renforce les capacités d'anticipation du Groupe en facilitant la prévision des besoins et l'optimisation de la consommation de ressources. Cette approche contribue à une gestion plus efficiente et responsable des activités.



Notre feuille de route repose sur un engagement collectif. En modernisant nos systèmes, nous construisons une entreprise plus responsable, où la technologie simplifie les processus et permet à chacun de se concentrer sur son cœur de métier : l'innovation et l'excellence.





5.

Favoriser le bien-être de nos collaborateurs



Nos priorités

Maîtriser l'impact sur l'intégrité physique de notre personnel par la sécurisation des activités et des sites de production

Développer notre capital humain et son bien-être



NOTRE VISION

Grandir ensemble, c'est mettre l'humain au cœur de notre vision.

NOTRE CONVICTION

La valeur que nous créons collectivement dépasse largement la somme des contributions individuelles.

NOS ENGAGEMENTS

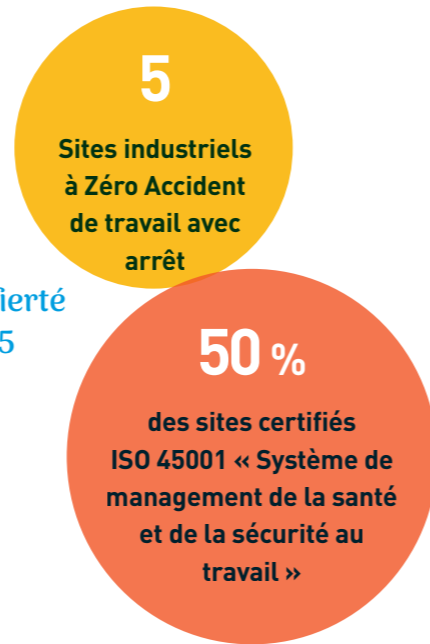
- Développer un environnement de travail sûr et épanouissant.
- Favoriser le dialogue social.
- Révéler les talents et développer les compétences.
- Cultiver la diversité.

Notre capital humain constitue notre richesse et notre singularité. Animés par nos engagements, les femmes et les hommes du Groupe portent au quotidien notre raison d'être et nos valeurs.

**LA SÉCURITÉ ET LA SANTÉ DES HOMMES : UNE PRIORITÉ
DÉVELOPPER UN ENVIRONNEMENT DE TRAVAIL SÛR ET SAIN**

Le Groupe Délice rassemble des filiales à taille humaine, toutes unies par une culture forte qui guide leurs comportements et leurs actions au quotidien. La santé, la sécurité et le bien-être des collaborateurs, ainsi que ceux de nos partenaires locaux, constituent des priorités essentielles et un préalable à l'ensemble de nos activités. Ces engagements s'inscrivent pleinement dans notre démarche de performance globale, au même titre que la qualité, la productivité et la protection de l'environnement.

2025 : UNE ANNÉE EXCEPTIONNELLE EN MATIÈRE DE SÉCURITÉ ET DE SANTÉ AU TRAVAIL.



NOS FONDAMENTAUX

- La sécurité est une valeur fondamentale pour le Groupe.
- La santé et la sécurité sont un engagement porté par la hiérarchie.
- Chacun est responsable de sa propre sécurité et de celle de son entourage.
- Tout accident peut être évité.
- Toute action préventive en SST contribue à préserver nos vies sans compromettre nos activités.

NOTRE POLITIQUE

Nous visons à développer une culture SST proactive, durable et partagée, dans laquelle chaque collaborateur est pleinement acteur de sa sécurité et de celle de ses collègues. Cette démarche s'inscrit dans une logique d'amélioration continue, de prévention des risques professionnels et de renforcement de la performance sociale des sites.



“ La sécurité est l'engagement de tous :
Chacun agit, chacun protège ”

NOTRE STRATÉGIE

Notre feuille de route de développement de la culture SST vise à évoluer d'une approche réactive vers une culture proactive et interdépendante. Elle repose sur l'ancrage d'une culture de prévention fondée sur la maîtrise des risques et l'adoption de comportements sûrs au quotidien.

Cette vision s'articule autour des ambitions suivantes :

- Déployer une politique structurée et ambitieuse visant le « zéro accident avec arrêt » et le « zéro maladie professionnelle ».
- S'aligner sur le référentiel WISE (Work In Safe Environment).
- Développer une culture sécurité interdépendante.
- Éliminer les non-conformités majeures liées aux risques.





NOS ENGAGEMENTS ET NOS ACTIONS

Assurer la gouvernance de la Santé et de la Sécurité au Travail

Afin d'assurer un pilotage efficace et homogène, le Groupe a structuré une gouvernance de la santé et de la sécurité au travail, déployée sur l'ensemble de ses sites, reposant sur :

- L'instauration de comités de pilotage SST selon une organisation standardisée.
- La clarification des rôles et responsabilités des différentes fonctions.
- Le suivi régulier des plans d'action via des réunions périodiques.
- Un reporting consolidé au niveau du comité HSE Groupe.

Cette organisation garantit une prise de décision alignée avec les enjeux stratégiques du Groupe.



Partager la vision et mobiliser les équipes

La diffusion d'une vision commune de la Santé et de la Sécurité au Travail renforce l'adhésion et l'engagement des collaborateurs dans les démarches de prévention.

Elle se concrétise à travers :

- La sensibilisation et la communication interne régulière.
- La formation aux fondamentaux SST.
- Le déploiement de campagnes thématiques.



Standardiser les rituels SST et dupliquer les bonnes pratiques

Afin d'harmoniser les pratiques et de renforcer l'efficacité du pilotage SST, nous avons engagé une démarche de standardisation des rituels SST entre les sites. Cette démarche couvre notamment :

- la remontée et le traitement des incidents.
- le suivi des audits et des inspections.
- la réalisation des tournées de terrain.



Mettre en place un système digitalisé de gestion des incidents

Un dispositif structuré de remontée, d'analyse et de gestion des incidents a été déployé dans le cadre de la transformation digitale des processus SST, afin de renforcer l'efficacité, la réactivité et la traçabilité des activités. Il repose sur :

- l'harmonisation du langage et des indicateurs SST.
- l'adoption d'un outil numérique commun « PROGEST INCIDENT » pour la remontée des incidents en temps réel et le déploiement des plans d'action.
- la digitalisation des permis de travail.
- la gestion centralisée des interventions des sous-traitants.



Garantir la gestion responsable des sous-traitants

Le Groupe Délice a mis en place des comités de gestion des sous-traitants sur l'ensemble de ses sites. Ils veillent à généraliser les permis de prévention, à identifier les risques et les mesures de prévention adaptées, ainsi qu'à formaliser les conditions d'intervention en toute sécurité.

Renforcer la culture sécurité et l'esprit d'équipe

Le Groupe favorise une approche collaborative à travers :

- l'implication des relais SST par zone.
- l'animation régulière des rituels SST (briefings sécurité, causeries).
- le partage des retours d'expérience entre les sites.



Communiquer et sensibiliser

Des actions de communication régulières sont menées afin de :

- renforcer la perception des risques.
- favoriser l'appropriation des règles SST et promouvoir les comportements sûrs par l'ensemble des collaborateurs.

L'année 2025 a été marquée par la campagne « Be Safe », la Journée mondiale de la sécurité, la campagne annuelle thématique de sensibilisation, ainsi que la campagne « Octobre Rose »...

La campagne « Be Safe » ... « Leurs voix, notre sécurité » !

Le concept de cette campagne est innovant : sensibiliser les collaborateurs à travers leurs enfants. Des messages de prévention ont été conçus et diffusés par les enfants sur les écrans d'affichage des ateliers afin de rappeler quotidiennement à leurs parents l'importance du respect des pratiques SST.



La Journée mondiale de la sécurité est un rendez-vous annuel qui nous réunit tous



L'Octobre Rose ... La prévention est notre meilleure protection



Indicateurs clés de performance

	2021	2022	2023	2024	2025
Nombre des accidents de travail avec arrêt	35	25	21	34	22
Taux de fréquence des accidents avec arrêt	5.23	3.87	3.84	5.70	3.93

Mettre l'humain au cœur de nos préoccupations

Le Groupe Délice veille au bien-être de ses collaborateurs en améliorant en continu leurs conditions de travail, leur santé et leur sécurité.

Nos actions s'inscrivent dans le respect de nos valeurs fondamentales : le respect, l'excellence, l'équité et l'humanisme.

Convaincus que la diversité constitue un levier de performance et d'innovation, nous promovons un environnement inclusif propice à l'épanouissement de chacun et déployons des initiatives dédiées. Leur impact est régulièrement évalué à travers des enquêtes d'opinion et des plans de progrès mis en œuvre dans l'ensemble des filiales.



69
Collaborateurs ont bénéficié de l'action Omra



Plus de 3 500
Couffins de ramadan ont été distribués





La rentrée scolaire

À l'occasion de la rentrée scolaire, nous avons renouvelé notre engagement solidaire à travers une action dédiée à nos collaborateurs : chacun a bénéficié d'un pack de fournitures scolaires pour l'aider à préparer la rentrée de ses enfants.

Ce rituel, ancré dans l'ADN du Groupe Délice, illustre notre volonté d'accompagner nos équipes et de faire vivre au quotidien nos valeurs d'humanisme et de proximité.



La Journée du savoir

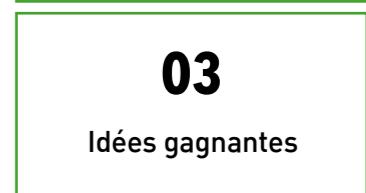
Fidèles à nos traditions, nous avons organisé la Journée du savoir afin de célébrer la réussite des enfants de nos collaborateurs et de partager un moment de fierté collective.

À travers cet événement, le Groupe Délice réaffirme son engagement en faveur de la valorisation du savoir, de la promotion de l'excellence et du renforcement des liens de proximité qui unissent ses équipes.



Fekret Délice... Ensemble nous grandissons !

Chez le Groupe Délice, nous sommes convaincus que les meilleures idées émanent de celles et ceux qui vivent l'entreprise au quotidien. À travers le concours interne « Fekret Délice », nous offrons à nos collaborateurs un espace d'expression pour imaginer, proposer et concrétiser des projets à impact. Cette compétition s'inscrit pleinement dans notre volonté de promouvoir l'esprit d'initiative et d'encourager la participation active de chacun. Elle met en lumière l'engagement et la créativité de nos équipes à travers des projets alliant technologie, performance et durabilité.



Favoriser le dialogue social

Le Groupe promeut un dialogue social fondé sur la simplicité et la proximité, favorisant des échanges transparents et constructifs.

En 2025, le baromètre social « Délice Survey » a été relancé. Cette enquête de satisfaction a permis de recueillir l'opinion des collaborateurs, d'éclairer la prise de décision et d'orienter les plans d'action, contribuant ainsi à un climat social sain et durable.



Développer les compétences

Dans un environnement en constante évolution, le Groupe Délice inscrit sa politique sociale dans une vision à la fois durable et agile.

Convaincu que sa performance repose sur la richesse des compétences et l'engagement de ses collaborateurs, il place le développement du capital humain au cœur de ses priorités stratégiques. Attirer, fidéliser et accompagner les talents constituent un enjeu majeur.

Pour y répondre, le Groupe Délice déploie une approche fondée sur le développement continu des compétences, la mobilité interne et la valorisation du savoir-faire.

La politique de formation s'inscrit pleinement dans cette dynamique en s'adaptant aux transformations et en renforçant les compétences clés ainsi que la performance collective, notamment à travers notre cellule d'apprentissage « Délice Academy ».



Cultiver la diversité

En cohérence avec ses valeurs, le Groupe Délice place la diversité et l'inclusion au cœur de sa politique sociale, considérant la pluralité des profils et des parcours comme un levier de performance globale. Attaché à l'égalité des chances, le Groupe veille à garantir des pratiques équitables en matière de

recrutement, de développement des compétences et d'évolution professionnelle. À travers cette conviction, le Groupe renforce sa cohésion interne, encourage la collaboration et contribue à promouvoir une culture d'entreprise ouverte et responsable.



Indicateurs clés de performance

	2021	2022	2023	2024	2025
% des employés formés	29	47	66	72	76
Nombre moyen d'heures de formation/personne	2.5	6.1	10.2	15.1	14.4

6.

Développer le territoire local

17 PARTENARIATS POUR LA RÉALISATION DES OBJECTIFS



Confier le futur aux jeunes talents

Le Groupe Délice renforce ses liens avec le milieu éducatif et académique à travers plusieurs initiatives structurantes. Il accueille régulièrement des visites pédagogiques, des stagiaires et accompagne des projets de fin d'études, contribuant ainsi au développement des compétences des jeunes talents et à leur insertion professionnelle.

Soucieux de promouvoir leur employabilité et de leur confier un rôle clé dans la construction de l'avenir du Groupe, il a signé des conventions de partenariat avec des établissements universitaires afin de faciliter le recrutement des jeunes diplômés. Dans cette dynamique, des cycles d'intégration spécifiques et adaptés ont été mis en place, ainsi que des conditions d'apprentissage favorisant leur évolution professionnelle.



8
Conventions avec des universités en 2025

51
Jeunes diplômés ont été recrutés en 2025

“

Vivre l'expérience Délice, c'est grandir avec fierté et sens des responsabilités au sein d'un Groupe engagé à valoriser son capital humain et à investir dans le développement des jeunes talents.

”



L'engagement du Groupe Délice en faveur de l'éducation et du développement durable des communautés locales s'est également manifesté à travers sa participation à des actions de réaménagement et d'amélioration des infrastructures scolaires, contribuant ainsi à créer un environnement d'apprentissage plus sûr et mieux adapté.

Action de réaménagement du bloc social et des salles de classe d'une école primaire à Jelma

Acquisition d'une salle préfabriquée à l'école primaire de Lessoueda



Indicateurs clés de performance

	2022	2023	2024	2025
Nombre de partenariats*	76	81	82	84
Nombre de projets de fin d'étude	158	200	224	202
Nombre de stagiaires	549	623	720	647
Nombre de visites	31	37	60	28

Clean-UP Day

Le Clean-Up Day traduit concrètement l'engagement du Groupe en faveur de la protection de l'environnement. Cette campagne annuelle mobilise les équipes autour du nettoyage des espaces naturels, tout en renforçant l'esprit collectif et la culture de responsabilité environnementale au sein des sites.

Elle s'inscrit dans une démarche plus large visant à promouvoir les comportements éco-responsables et l'engagement citoyen.



85 %
Des sites participants à la campagne Clean-Up Day

230
Bénévoles participants

Clean-Up Day 1... Un geste collectif pour notre environnement

Cette année, les trois filiales du Cap Bon ont uni leurs efforts en associant les enfants des collaborateurs à une action de volontariat dédiée au nettoyage de la zone humide de Sabkhet Soliman, en collaboration avec les autorités locales, l'Agence nationale de protection de l'environnement ainsi que l'Association de protection de l'environnement et du développement à Soliman.

La journée a également été marquée par une activité de sensibilisation à la biodiversité destinée aux enfants présents. Elle a constitué un moment de partage et de cohésion, renforçant la collaboration avec l'ensemble des partenaires locaux.



Clean-Up Day 2.... La mobilisation continue !

La Centrale Laitière du Nord a, à son tour, participé à la campagne Clean-Up Day 2025. Les équipes se sont mobilisées pour nettoyer et embellir leur environnement, poursuivant ainsi cette belle dynamique collective.



Clean-Up Day 3... Clap de fin pour la campagne 2025 !

La Société Délice des Eaux Minérales et la Centrale Laitière de Sidi Bouzid ont clôturé cette belle série d'actions collectives. Animées par un même esprit de responsabilité et de collaboration, les équipes se sont engagées dans la collecte des déchets abandonnés et le nettoyage de l'environnement à proximité.

Cette dernière étape vient couronner une campagne marquée par la solidarité, l'énergie collective et la conviction que chaque geste compte.



Indicateurs clés de performance

	2022	2023	2024	2025
Proportion des sites participants à « Clean-up Day »	25%	63%	63%	85%

La fête nationale de l'arbre

La Centrale Laitière de Sidi Bouzid a, une fois de plus, célébré la fête nationale de l'arbre. Cette journée, placée sous le signe de l'engagement et du partage, a rassemblé les collaborateurs autour d'actions concrètes en faveur de la préservation de l'environnement et de l'adaptation au changement climatique, à travers des gestes simples et responsables.



Ensemble, nous plantons bien plus que des arbres : nous faisons pousser un avenir plus vert et plus responsable !

Le tricycle électrique... Quand l'innovation technologique rencontre l'impact durable !

Dans le cadre du programme Tunisia 4 Humanity, porté par la société YOOREED et les laboratoires de recherche des universités de Sousse et de Monastir, un projet collaboratif a été lancé afin de transformer les technologies émergentes en solutions concrètes au service des populations vulnérables.

Le parrainage du Groupe Délice, au nom de la Société Délice des Eaux Minérales, illustre l'engagement du secteur privé en faveur de solutions durables à impact positif. À travers ce soutien, le Groupe confirme son rôle dans la promotion de l'économie circulaire, de l'innovation responsable et de l'inclusion sociale.

Ce projet porte sur le développement d'un prototype de tricycle électrique écoresponsable conçu par une équipe de chercheurs.



Projet Farô

La Société des Boissons du Cap Bon a été l'un des partenaires du projet Farô, qui vise à ancrer la culture du tri sélectif auprès des ménages et à soutenir les chiffonniers dans leur activité quotidienne.

En effet, le projet s'appuie sur une application mobile « Farô » facilitant la coordination entre les différents acteurs de la chaîne de collecte des déchets plastiques.

Le Groupe Délice a rejoint le projet en 2025, via une convention avec l'association MEGARA, afin d'inciter les ménages des nouvelles résidences à participer au programme.



Délice Eco-school... Un programme viable pour un avenir durable

Dans le cadre de son engagement citoyen, le Groupe Délice poursuit le programme Délice Eco-School, mené en partenariat avec le ministère de l'Éducation depuis 2023.

Au-delà du soutien nutritionnel, ce projet revêt une forte dimension éducative.

En 2025, l'initiative a bénéficié à plusieurs écoles primaires de Soliman, Jendouba et Sidi Bouzid, notamment à travers la distribution du goûter scolaire DéliSSo aux élèves.

Une cohorte d'élèves a ainsi participé à des visites de centrales laitières dans le cadre de journées d'animation et de sensibilisation, abordant les enjeux environnementaux. Délice Eco-School reflète notre volonté de promouvoir une éducation responsable, alliant nutrition et sensibilisation environnementale.



2976
élèves bénéficiaires
en 2025

17
écoles touchées
en 2025

Depuis 2023, Délice Eco-School a guidé nos efforts pour :

- ★ Aider **4 390** élèves à adopter une nutrition plus saine.
- ★ Sensibiliser **10 000** élèves à la préservation de l'environnement.

Running Day

En collaboration avec la Fédération Tunisienne d’Athlétisme, Délice Run a une nouvelle fois réuni les passionnés de sport et les familles dans une ambiance festive et conviviale. Ouvert à tous, cet événement a offert l’opportunité de pratiquer une activité sportive collective, de se dépasser et de partager un moment de bien-être.

Des courses de 5 km et 10 km, des ateliers de dépistage de la tension artérielle et du diabète, ainsi que des animations ludiques ont enrichi la journée.

Au-delà de l’aspect sportif, Délice Run s’inscrit dans une démarche de promotion d’un mode de vie équilibré.



Journée de don de sang

Fidèle à son rôle humain et à ses valeurs de solidarité, le Groupe Délice, en partenariat avec le Centre National de Transfusion Sanguine, a organisé une journée de don de sang.

Les collaborateurs ont répondu à cet appel, contribuant ainsi à sauver des vies et à offrir une source d’espoir aux personnes nécessiteuses.





يعطيك الصّحة



www.delice.tn